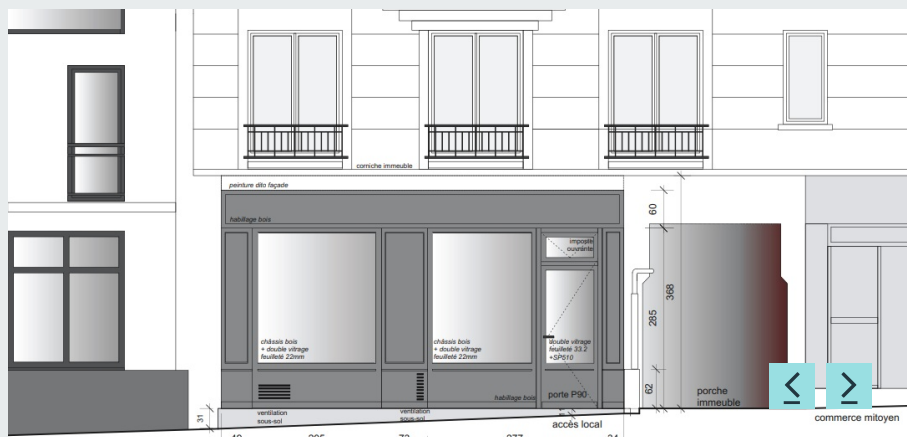


16 Rue de Romainville, 75019 Paris, 16, rue de Romainville

16, rue de Romainville Paris 19e



Superficie :

environ 28m² de RDC et 21.4 SS m²

28m² de RDC et 21.4 SS

Loyer annuel HC :

15 000,00 € + T.V.A. au taux en vigueur

Location en detail

Loyer (hors charges, hors taxes + T.V.A. au taux en vigueur) :

15 000,00 € /an

Type de bail :

Commercial 3/6/9

Quittancement :

à échoir

Dépôt de garantie :

1 mois mois

Provision de charges :

298,00 € trimestrielle + T.V.A. au taux en vigueur

Honoraires:

1000

Taxe foncière (à la charge du preneur) :

1 270,00 € /an (dernier montant réglé)

Disponibilité :

Immédiate

Configuration du local

Superficie :

environ 28m² de RDC et 21.4 SS m²

28m² de RDC et 21.4 SS

Etage :

RDC

Etat du local :

Rénové

Accessibilité

Métro :

Telegraphe - 11

[< RETOUR](#)

Partager :



Votre contact

ALBAN DE LA MORINIÈRE

[0673316582](tel:0673316582)

a.delamoriniere@pariscommerces.fr

Ce local vous intéresse ?



[NOUS CONTACTER](#)



[Recrutement](#)

[Marchés publics](#)

[Publications](#)

[Espace presse](#)

[FAQ](#)